



АДМИНИСТРАЦИЯ ГОРОДА ПЕРМИ  
ДЕПАРТАМЕНТ ЗЕМЕЛЬНЫХ ОТНОШЕНИЙ

РЕШЕНИЕ

о размещении объектов № 21-01-45-273 от 26 АВГ 2020

г. Пермь, ул. Сибирская, 15

Департамент земельных отношений Администрации города Перми в соответствии с пунктом 3 ст. 39.36 Земельного кодекса Российской Федерации, Положением о порядке и условиях размещения объектов на землях или земельных участках, находящихся в государственной или муниципальной собственности, на территории Пермского края без предоставления земельных участков и установления сервитутов, утвержденным Постановлением Правительства Пермского края от 22.07.2015 № 478-п **разрешает** Поповой Олеся

**размещение объекта** линии связи, линейно-кабельные сооружения связи и иные сооружения связи, для размещения которых не требуется разрешение на строительство.

**на землях:** государственная собственность на которые не разграничена

**на срок** бессрочно

**местоположение:** Пермский край, г. Пермь, Мотовилихинский район, ул. Мраморная.

Территория, согласно схеме, расположена в зонах с особым условием использования территории: ориентировочная зона минимальных расстояний промышленного газопровода "Ярино- Пермь" (Собственник ООО "УралСтрой" ИНН: 5915005042); приаэродромная территория аэродрома аэропорта Большое Савино.

Поповой О. И.:

1. соблюдать правила охранных зон воздушного пространства, установленные Постановлением Правительства Российской Федерации от 11.03.2010 № 138 «Об утверждении Федеральных правил использования воздушного пространства Российской Федерации»;

2. соблюдать порядок использования земельных участков, установленный Постановлением Правительства Российской Федерации от 20.11.2000 № 878 «Об утверждении Правил охраны газораспределительных сетей».

3. в соответствии с пунктом 7(2) Положения о порядке и условиях размещения объектов на землях или земельных участках, находящихся в государственной или муниципальной собственности, на территории Пермского края без предоставления земельных участков и установления сервитутов, публичного сервитута, утвержденного Постановлением Правительства Пермского края от 22.07.2015 № 478-п, представить в департамент земельных отношений

администрации города Перми в течении 1 месяца с момента размещения объектов материалы контрольной геодезической съемки размещенных объектов на бумажном и электронном носителях на безвозмездной основе.

В соответствии со статьей 20<sup>1</sup> Закона Пермского края от 14.09.2011 № 805-ПК «О градостроительной деятельности в Пермском крае» Поповой О. И.:

1. Не позднее чем за 10 рабочих дней до начала строительства и реконструкции безвозмездно передать в департамент градостроительства и архитектуры администрации города Перми один экземпляр копий разделов проектной документации, предусмотренных пунктом 1 части 12 статьи 48 Градостроительного кодекса Российской Федерации;

2. В течение 10 рабочих дней после окончания работ по строительству, реконструкции безвозмездно передать в департамент градостроительства и архитектуры администрации города Перми схему, отображающую расположение объекта и сетей инженерно-технического обеспечения, подписанную Поповой О. И., с приложением текстового и графического описания местоположения границ охранной и санитарно-защитной зоны, перечень координат характерных точек границ такой зоны.

**Приложение:**

Схема предполагаемых к использованию земель или части земельного участка (на 2 л. в 1 экз.).

Первый заместитель  
начальника департамента



Л. В. Раевская

## Схема предполагаемых к использованию земель или части земельного участка

Объект: Для строительства объектов связи

Местоположение: Пермский край, г. Пермь, ул. Мраморная

Площадь земельного участка, кв.м.: 403 кв.м.

Категория земель: Земли населенных пунктов

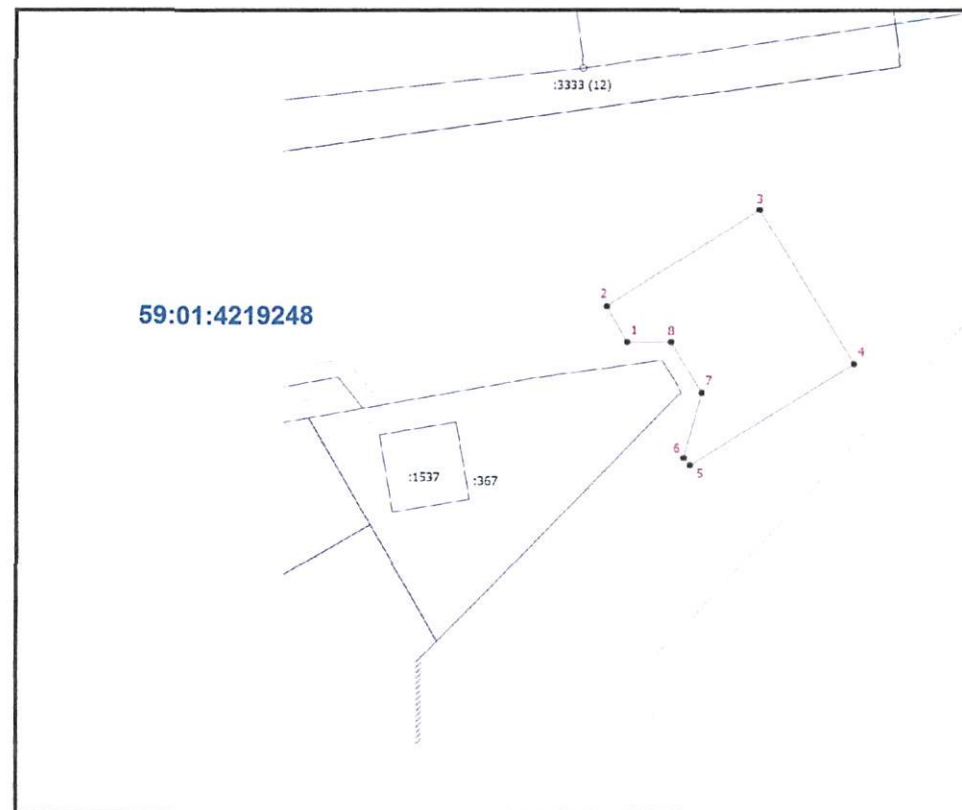
Вид разрешенного использования: отсутствует

Обозначение характерных точек границ	Координаты	
	X	Y
1	516590,25	2237623,43
2	516594,45	2237621,03
3	516605,80	2237638,88
4	516587,75	2237649,78
5	516575,95	2237630,73
6	516576,80	2237629,98
7	516584,40	2237632,08
8	516590,25	2237628,54

Система координат МСК-59 Площадь: 403 кв.м.

### Условные обозначения

- Граница земельного участка, включенная в ГКН
- Проектируемая граница земельного участка
- Граница проходящей охранной зоны
- Граница территориальной зоны
- 1 — Обозначение новой характерной точки
- :119 — Кадастровый номер земельного участка
- — Поворотная точка границы участка
- 59:01:4219248** — Номер кадастрового квартала
- Граница кадастрового квартала



1:1000

Описание границ смежных землепользователей:	
Обозначение характерной точки или части грани	Кадастровый номер смежного земельного участка
1-2-3-4-5-6-7-8-1	земли общего пользования

Заявитель Попова О.И.  
(подпись, расшифровка подписи)  
МП



# Схема предполагаемых к использованию земель или части земельного участка

Объект: Для строительства объектов связи

Местоположение: Пермский край, г. Пермь, ул. Мраморная

Площадь земельного участка, кв.м.: 403 кв.м.










Категория земель: Земли населенных пунктов

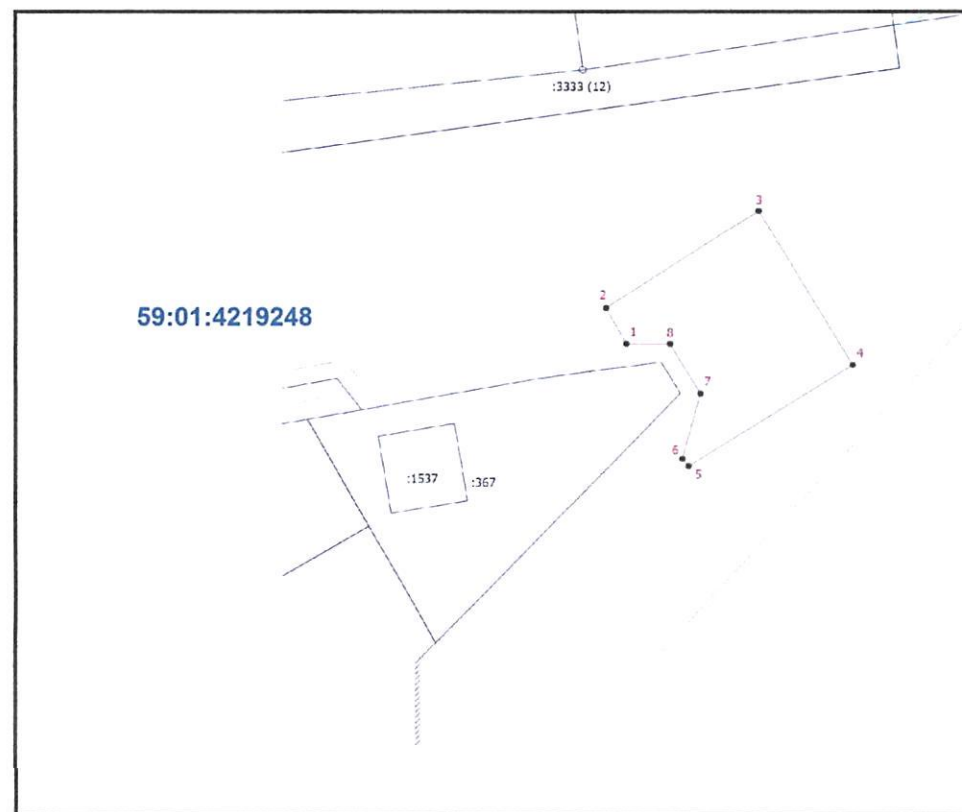
Вид разрешенного использования: отсутствует

Обозначение характерных точек границ	Координаты	
	X	Y
1	516590,25	2237623,43
2	516594,45	2237621,03
3	516605,80	2237638,88
4	516587,75	2237649,78
5	516575,95	2237630,73
6	516576,80	2237629,98
7	516584,40	2237632,08
8	516590,25	2237628,54

Система координат МСК-59 Площадь: 403 кв.м.

## Условные обозначения

-  - Граница земельного участка, включенная в ГКН
-  - Проектируемая граница земельного участка
-  - Граница проходящей охранной зоны
-  - Граница территориальной зоны
-  - Обозначение новой характерной точки
-  - Кадастровый номер земельного участка
-  - Поворотная точка границы участка
-  - Номер кадастрового квартала
-  - Граница кадастрового квартала



1:1000

Описание границ смежных землепользователей:	
Обозначение характерной точки или части границ	Кадастровый номер смежного земельного участка
1-2-3-4-5-6-7-8-1	земли общего пользования

Заявитель   
(подпись, расшифровка подписи)  
МП